



Notice PRESTIGE II

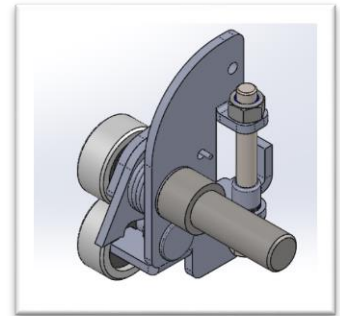
Adaptation parachute v8.2

Doc N° 18-0039

Attention : le retrait des parachutes induit une chute directe des contrepoids et par conséquent du tablier : s'assurer que les deux éléments soit en position de sécurité tout au long de la manœuvre
Tous les travaux doivent être fait HORS TENSION.

Constitution du Kit de rénovation:

- 1 Paire de parachute PGF454 039
- 1 Papillon de détection PGF453 030
- 1 Capteur haut PGF452 050
- 2 Collier de serrage



Adaptation du kit :

- Remplacement des parachutes en ôtant les attaches rapides.
- Réglage de la tension de la chaîne en tournant la vis dans le sens horaire (Figure 1).
Si la course de tension de chaîne n'est pas suffisante, il faut raccourcir la partie basse de la chaîne en retirant 2 maillons.
- Desserrez les écrous de fixation du parachute.
- Introduire le papillon de détection sur l'axe du parachute (Figure 2).
- Resserrez les écrous.
- Décablez le capteur haut existant pour le retirer.
- Percez un trou $\varnothing 12$ mm et découpez de la partie métallique latérale du pilier (Figure 3).
- Posez le nouveau capteur dans le logement créé et serrez le capteur en prenant soin à ce qu'il ne dépasse pas de plus de 6 mm du pilier
- Raccordez le capteur suivant le schéma joint (Figure 4).
- Mettre la porte sous tension et faire un essai de détection avec une pièce métallique : le capteur normalement éteint doit s'allumer, et l'entrée de la carte doit s'activer.
- Positionner la porte en partie haute et ajuster le réglage le capteur.
- Faire un essai de fonctionnement ouverture/fermeture de la porte.

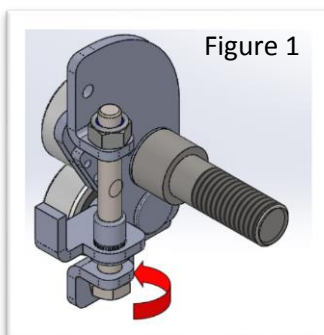


Figure 1

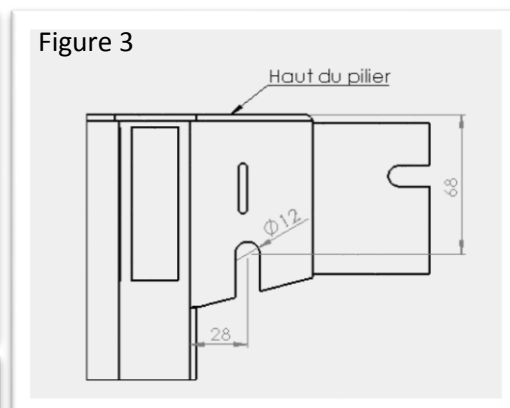


Figure 3

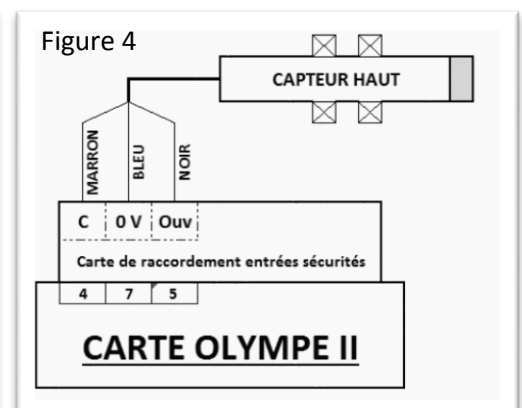


Figure 4

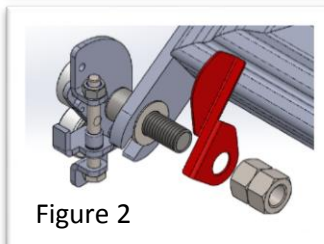


Figure 2